

屏東縣政府 函

地址：900219屏東縣屏東市自由路527號
聯絡人：蔡佩珊
聯絡電話：08-7320415#6545
傳真：(08)732-6195
電子信箱：a002737@oa.pthg.gov.tw

受文者：屏東縣九如鄉惠農國民小學

發文日期：中華民國115年2月6日

發文字號：屏府人給字第1150036960號

速別：普通件

密等及解密條件或保密期限：

附件：如說明四 (376530000A115003696000-1.pdf、376530000A115003696000-2.docx、376530000A115003696000-3.pdf)

主旨：本府訂於115年3月7日（星期六）辦理115年「玫瑰星戀春日迷情」公教人員單身聯誼活動，內容豐富多彩，請轉知並鼓勵所屬符合資格之單身同仁踴躍報名參加，請查照。

說明：

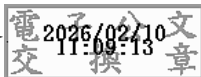
- 一、本府115年1月19日屏府人給字第1150017065號函諒達。
- 二、本次活動於勝利星村園區及大花玫瑰休閒農場辦理。走進屏東勝利星村，在日式眷舍群的紅磚綠瓦間，體驗慢活美學；藉由實境解謎遊戲安排沉浸式體驗歷史文化的同時，認識更多新朋友。前進大花玫瑰休閒農場，在全臺最大有機玫瑰園中，感受芬芳馥郁；藉由新鮮採摘玫瑰與DIY手作玫瑰醬體驗，卸下平日工作的繁忙與隔閡，在自然田園間建立友誼。
- 三、活動時間訂於115年3月7日（星期六）舉辦，參加人數為40人，活動費用經補助後，每人為新臺幣980元，目前尚有女性名額，請轉知同仁踴躍報名參加。



四、檢附本活動實施計畫、行程表及報名表各1份。

正本：各直轄市政府、各縣市政府、臺灣銀行股份有限公司、臺灣土地銀行股份有限公司、台灣中油股份有限公司、中國鋼鐵股份有限公司、國營臺灣鐵路股份有限公司、中華郵政股份有限公司臺南郵局、中華郵政股份有限公司高雄郵局、中華郵政股份有限公司屏東郵局、中華電信股份有限公司、高雄榮民總醫院臺南分院、高雄榮民總醫院、屏東榮民總醫院、國立海洋生物博物館、國立科學工藝博物館、內政部警政署航空警察局高雄分局、內政部警政署鐵路警察局高雄分局、內政部警政署保安警察第五總隊、臺北市議會、新北市議會、基隆市議會、桃園市議會、新竹縣議會、新竹市議會、苗栗縣議會、臺中市議會、彰化縣議會、南投縣議會、雲林縣議會、嘉義縣議會、嘉義市議會、臺南市議會、高雄市議會、屏東縣議會、宜蘭縣議會、花蓮縣議會、臺東縣議會、金門縣議會、澎湖縣議會、連江縣議會、高雄高等行政法院、臺灣高等法院臺南分院、臺灣高等法院高雄分院、臺灣臺南地方法院、臺灣高雄地方法院、臺灣屏東地方法院、法務部調查局臺南市調查處、臺灣高等檢察署臺南檢察分署、臺灣臺南地方檢察署、法務部行政執行署臺南分署、法務部矯正署臺南監獄、法務部矯正署臺南看守所、法務部矯正署臺南少年觀護所、法務部調查局高雄市調查處、臺灣高等檢察署高雄檢察分署、臺灣高雄地方檢察署、法務部行政執行署高雄分署、法務部矯正署高雄監獄、法務部矯正署高雄第二監獄、法務部矯正署高雄女子監獄、法務部矯正署高雄看守所、法務部矯正署高雄戒治所、法務部矯正署高雄女子戒治所、法務部矯正署高雄少年觀護所、臺灣屏東地方檢察署、法務部行政執行署屏東分署、法務部矯正署屏東監獄、法務部矯正署屏東看守所、法務部矯正署屏東少年觀護所、衛生福利部屏東醫院、國立成功大學、國立中山大學、國立臺南大學、國立高雄大學、國立高雄師範大學、國立臺南藝術大學、國立高雄科技大學、國立屏東科技大學、國立屏東大學、國立高雄餐旅大學、國立鳳山高級中學、國立岡山高級中學、國立旗美高級中學、國立鳳新高級中學、國立屏東女子高級中學、國立屏東北高級中學、國立屏東高級中學、國立潮州高級中學、財政部南區國稅局、財政部南區國稅局臺南分局、財政部高雄國稅局、財政部南區國稅局屏東分局、交通部中央氣象署高雄氣象站、交通部中央氣象署恆春氣象站、交通部公路局南區養護工程分局、台灣電力股份有限公司、本縣各鄉鎮市公所、本縣各鄉鎮市民代表會、本府所屬一級機關、本府所屬二級機關、各高國中、各國小、本府各處

副本：本府人事處



屏東縣政府 115 年

「玫瑰星戀春日迷情」公教人員單身聯誼活動行程表

一、活動日期：115 年 3 月 7 日(六)

二、活動地點：勝利星村創意生活園區、大花玫瑰休閒農場

二、活動流程：

啟程/勝利星村闖關解謎輕旅行/浪漫甜蜜午餐&歡樂互動/玫瑰花醬手作情/返家

時 間	行 程 & 活 動 內 容	地 點
0900~0915	<u>尋愛報到站</u> 懷著一顆忐忑的心，領取幸福小手冊，尋愛去！	屏東火車站
	<u>聯誼小學堂</u> 聯誼前的悄悄話，讓你懂得表現出最好的自己！	
0915~0930	<u>春遊巴士 I~迎向愛情</u> 幸福列車上愛的初體驗、讓愛情推銷員打開你我的心	前往場地
0930~1100	<u>眷村輕旅行、闖關遇到愛</u> 【主題活動】就是愛打卡，進行任務尋找文青戀人遊戲中拉近距離，「一起完成一件事」，成為認識起點	勝利星村 創意生活園區
1100~1130	<u>春遊巴士 II~迎向愛情</u> 王子與公主在幸福列車交流，發現身旁的人緣來是你！	前往九如
1130~1300	<u>浪漫的午餐約會</u> 南國美食好滋味，品嚐愛情的浪漫饗宴、打開話匣子	大花玫瑰 休閒農場
1300~1430	<u>玫瑰花醬 DIY~濃情蜜意化不開</u> 【主題活動】玫瑰花釀製果醬，在手作體驗中自然認識 →兩兩一組、發揮創意，美味關係，滋味甜甜蜜蜜！	
1430~1600	<u>歡樂午后，遇見愛情</u> 愛情疊疊樂~展現精準度與反應力，了解你我價值觀！ 讓你我一起培養默契破關，共同找到彼此生命中對的人	
1600~1630	<u>真情告白~向世界宣告愛情</u> 【封緘傳情】掌聲響起、尋找速配情人、兩兩相邀	
1630~	<u>賦歸~幸福的延續</u>	返回集合處



三、活動場地與內容：

勝利星村園區

【景點介紹】勝利星村創意生活園區現階段共有 67 棟歷史建築為屏東縣政府積極活化，達到資產再利用之最佳效益。展現過去的歷史記憶、空間與現代生活融匯，造就了獨樹一格的「勝利星村生活風格」。讓眷村不再只是歷史文化的展示場域，更是城市的舊城核心區域，與初次見面的新朋友相約幸福，在極富活力的互動遊戲中，一起尋覓園區童年難忘的味道。

【實境解謎】城市實體景物的解謎遊戲，謎題結合勝利星村特色地標，透過沉浸式體驗，以在地發展文化歷史為背景，讓更多人能對勝利星村有截然不同的認識。同時，大家在短時間內迅速破冰，一邊聯誼認識更多新朋友，一邊實境解謎，提升你我的默契、了解團隊中的神隊友！



大花玫瑰休閒農場

【特色場地】位於屏東縣九如鄉，佔地 4.5 公頃，是全台最大有機食用玫瑰農場，微風中瀰漫著淡淡花香，手捧現採玫瑰，嘴裡則品嚐著花入菜的獨特風味，在這片花田間，開啟一場浪漫與味蕾交織的感官饗宴。無論是閨蜜同行，還是與摯愛共遊，這場賞花、吃花、採花的旅程，都是幸福滿溢的體驗。我們一起來體驗手作玫瑰花醬，讓心中的料理魂燃燒，一起來品味生活、手感幸福喲！

【主題活動】由老師帶領，一起來 DIY 體驗玫瑰花醬製作！體驗將大花農場的食用玫瑰新鮮花瓣與糖、檸檬汁等材料，經過清洗、打碎、熬煮至濃稠、裝瓶與後熟等步驟，經過一定時間的熟成，讓玫瑰花瓣的苦澀轉變為迷人的香氣與回甘的口感。醬味酸甜，富含花青素及單寧酸，適合搭配餅乾、優格、麵包、生菜沙拉。



【活動洽詢】Uni-Joys(有你就有意思!)/上置旅行社 活動專線：(02)2256-1314

手機：0980-891314 /週一至週五 10：00~18：00【Line@：@unijoys】

屏東縣政府 115 年「玫瑰星戀春日迷情」

公教人員單身聯誼活動實施計畫

- 一、目的：為擴展單身同仁社交生活領域，增進情感交流及良性互動，共同創造幸福指數，營造適婚青年樂婚、願生、能養之環境，爰訂定本計畫。
- 二、主辦單位：屏東縣政府
- 三、承辦廠商：UniJoys(有你就有意思)/上置國際旅行社
- 四、活動相關資訊：
 - (一)活動時間：115 年 3 月 7 日(星期六)
 - (二)集合地點：屏東火車站(活動前 5 天寄發行前通知)
 - (三)活動人數：40 人(男、女各半為原則)，得視報名情形調整。
 - (四)活動費用：每人新臺幣 980 元整。
 - (五)活動內容：詳活動行程表
- 五、參加對象：中央各部會、各縣市政府(含所屬機關學校等)、各縣市議會及國(公)營事業機構等機關編制內單身公教職員及約聘僱人員。
- 六、報名及繳費：
 - (一)報名日期：即日起至 115 年 2 月 25 日(星期三)或額滿為止。
 - (一)報名方式：

請自屏東縣政府人事處網站首頁/最新消息下載並填寫報名表(網址：<https://www.pthg.gov.tw/planpop/Default.aspx>)，檢附相關證明資料連同報名表電子檔 e-mail 至 service@unijoys.com.tw 或掃描報名表上之 Qrcode 或至 UniJoys(有你就有意思)/上置國際旅行社網站(<http://www.unijoys.com.tw/>)「近期活動/玫瑰星戀春日迷情」報名。
 - (二)應個人資料保護法實施，參加者需同意填寫報名資訊包括姓名、電話、地址等；相關資料僅供本次活動使用，如不同意者將無法參加本次活動。本資料由主辦承辦單位妥善保存保密，報名人員應保證資料正確

性並自負法律責任。

(四)繳費方式：錄取人員名單俟本府核定後，由承辦廠商 e-mail 或簡訊通知參加人員，依下列規定辦理繳費。

1、參加人員請務必於接到通知後 3 日內以匯款方式繳交活動費用，未如期繳費者視同放棄，將由候補人員依序遞補。

2、匯款資料（請接獲通知錄取再繳款，勿逕自匯款以免造成困擾）：

銀行名稱：中國信託商業銀行文山分行(銀行代碼 822)

帳號：300540-101664 戶名：洪子茜

3、參加人員於匯款後，請 e-mail 至 service@unijoys.com.tw 告知匯款時間與後五碼，並將收執聯影本留存備查。

(五)參加人員繳費後，如無法出席者，不得私自覓人代理參加，並應儘速通知承辦廠商，依相關退費規範辦理手續，退費規定如下(以下日數皆不含活動日及假日；以下規定作為損害賠償計算基準之活動費用，應先扣除行政手續費 60 元後計算之。):

1、活動 10 天前辦理退費，全額退費。

2、活動日開始前 6 日至第 9 日取消活動者，須收取活動費用全額 30%

3、活動日開始前 5 日至第 3 日取消活動者，須收取活動費用全額 50%

4、活動日開始前 2 日至前 1 日取消活動者，須收取活動費用全額 70%

5、活動當日決定不參加、集合逾時、因個人因素私自脫隊者恕不退費。

(六)因報名人數眾多，未列入參加名單者，將僅另行寄發候補通知信。

七、注意事項：

(一)報到時請務必攜帶身分證，以備查驗，如未攜帶者，本府保留當事人參加與否之權利；個人資料如有虛偽不實者，須自負相關法律責任。

(二)本次活動除因天災等不可抗力因素另擇期舉行外，一律風雨無阻照常辦理，請務必全程參加。若遇颱風、地震等天災或其他不可抗力因素致活動不克舉辦時，將另行擇期舉辦並通知報名者。

(三)參加人員請依本次活動性質，穿著適當服裝出席；並請自備健保卡、雨

具、個人隨身用品及輕便外套等，以備不時之需。

(四)承辦廠商會於**活動前 5 天寄發【行前通知】**，通知相關注意事項，敬請留意信箱或垃圾信件與回覆信件。如遇有特殊情事，承辦廠商保留更改活動相關事項之權利，活動流程以行前通知為準。

九、洽詢資訊：

(一)屏東縣政府 (08)7320415 分機 6545 蔡小姐

(二)UniJoys(有你,就有意思)活動專線(02) 2256-1314、手機 0980-891314
或 E-mail : service@uni joys. com. tw 【Line@ : @uni joys】

十、活動相關訊息可至屏東縣政府人事處網站/首頁/最新消息(<https://www.pthg.gov.tw/planpop/Default.aspx>)或承辦廠商 UniJoys(有你,就有意思)/上置國際旅行社(<http://www.uni joys. com. tw/>)查詢及報名。。

十一、本計畫如有未盡事宜，另行補充規定之。